

POPIS BOURACÍCH PRACÍ:

- 2/01
- ODSTRANĚNÍ STÁVAJÍCÍ NÁSLAPNÉ VRSTVY PODLAHY (MARMOLEUM) VČETNĚ SOKLŮ V M.Č. 2006
- 2/02
- PO STATICKÉM ZAJIŠTĚNÍ A PODEPRĚNÍ STÁVAJÍCÍ ŽELEZOBETONOVÉ STROPNÍ KONSTRUKCE, BUDE PROVEDENO NARÍZNUTÍ A ŠETRNÉ VYBOURÁNÍ ČÁSTI STROPNÍ KONSTRUKCE V MÍSTĚ NOVÉ VÝTAHOVÉ ŠACHTY A DOPLNĚNÉHO SCHODIŠTĚ PROPOJUJÍCÍHO NÁSTAVBU 3.NP, VIZ D.1.2 STAVEBNÍ KONSTRUKČNÍ ŘEŠENÍ
- 2/03
- DEMONTÁŽ A ODSTRANĚNÍ STÁVAJÍCÍHO OCELOVÉHO ZÁBRADLÍ A DŘEVĚNÁ SCHODIŠTĚ
- 2/04
- DEMONTÁŽ STÁVAJÍCÍHO SCHODIŠTĚOVÉHO OSVĚTLENÍ, EPS,... VIZ JEDNOTLIVÉ PROFESE
- 2/05
- VYBOURÁNÍ CÍHELNÉ OBEZDÍVKY KOLEM DEŠTĚVÉHO SVODU, PROVEDENA VÝMĚNA ČÁSTI POTRUBÍ
- 2/06
- ODSTRANĚNÍ KERAMICKÉHO OBKLADU
- 2/07
- DEMONTÁŽ A ODSTRANĚNÍ VÝLEVKY, VIZ PROFESE ZTI
- 2/08
- ODSTRANĚNÍ STÁVAJÍCÍ NÁSLAPNÉ VRSTVY PODLAHY (KERAMICKÁ DLAŽBA) V M.Č. 2054, OČIŠTĚNÍ PODKLADNÍ VRSTVY, ZBROUŠENÍ BETONOVÉ MAZANINY
- 2/09
- PŘESUN STÁVAJÍCÍ SATNÍ SKŘÍNĚ NA URČENÉ MÍSTO INVESTOREM, SKŘIŇ PO PROVEDENÍ STAVEBNÍCH PRACÍ BUDE NAVRÁCENA
- 2/10
- Z DŮVODU DEMONTÁŽI VZT ZAŘÍZENÍ, NÁPOJENÍ NOVÝCH ROZVODŮ A PŘELOŽENÍ INSTALACÍ ATD., BUDE PROVEDENA LOKÁLNÍ DEMONTÁŽ SDK PLNÝCH PODHLADŮ V CELKOVÉM ROZSAHU cca 39 m2 A ROZEBÍRATELNÝ PODHLEDŮ V ROZSAHU cca 45 m2, PŘESNÝ ROZSAH A MÍSTO BUDE URČENO NA MÍSTĚ DLE ROZVODŮ INSTALACÍ JEDNOTLIVÝCH PROFESÍ. ROZEBÍRATELNÝ PODHLED BUDE USCHOVÁN A ZNOVU POUŽIT

VÝPIS DŘEVĚNÝCH PRVKŮ

OZN. NA VÝKRESE	NÁZEV PRVKU	PRŮŘEZ PRVKU s x v (mm)	DĚLKA (PLOCHA) CELKEM (m, m²)	OBJEM (m³)	POZNÁMKA
	POMOCNÉ A NEPŘEDPOKLÁDANÉ KONSTRUKCE			~0,5	PŘESNÉ ROZMĚRY JEDNOTLIVÝCH PRVKŮ OVĚŘIT NA STAVBĚ POUŽITÍ PRO BOURACÍ PRÁCE, OCHRANA STÁVAJÍCÍCH KČI AJ.
	CELKEM			~0,5	

- VÝMĚRA DŘEVĚNÝCH PRVKŮ JE POUZE ORIENTAČNÍ, BEZ PRŮŘEZU

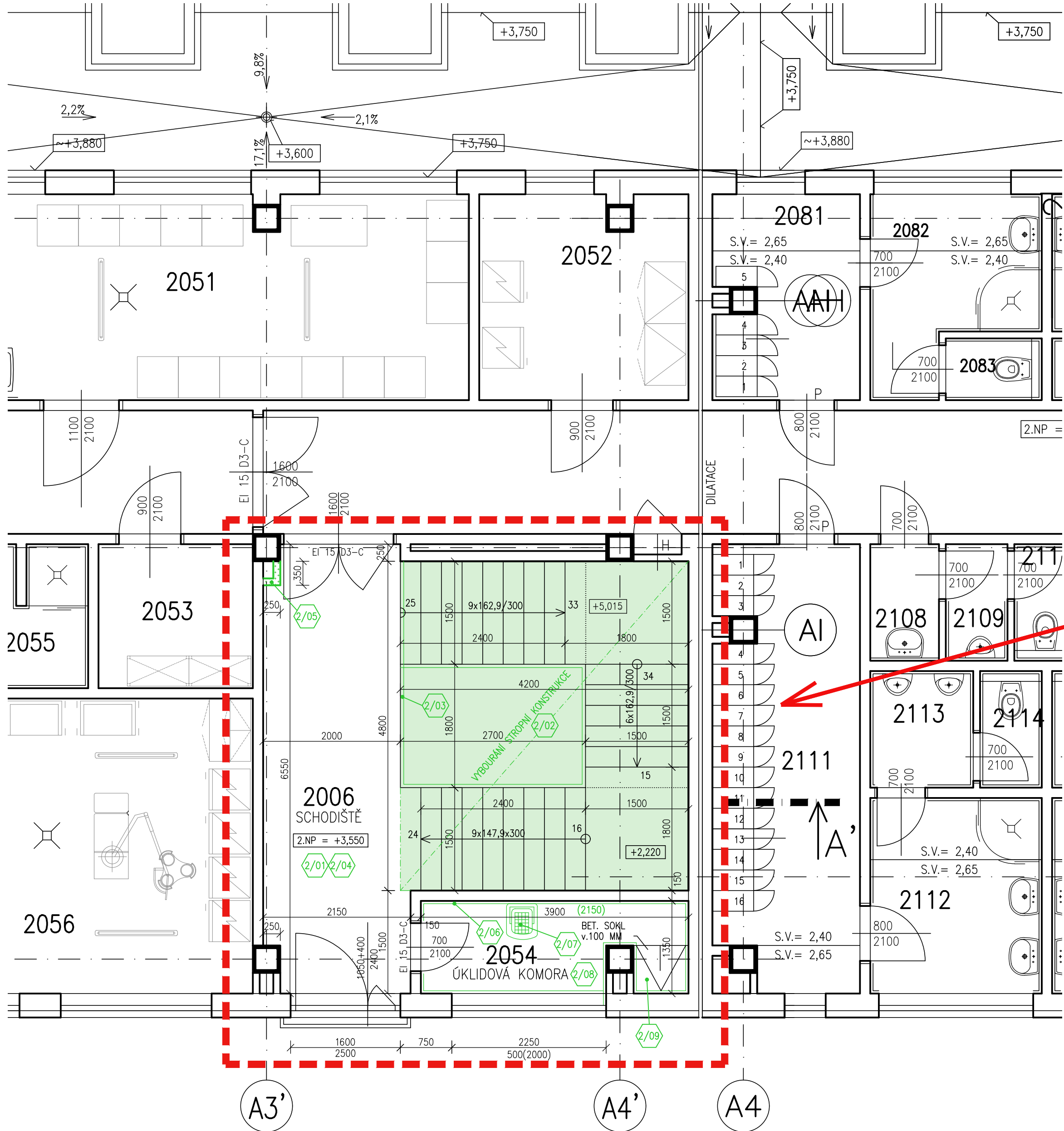
ŘEZIVO
PEVNOSTNÍ TŘÍDA
VLHKOST DŘEVA

SM
SI
max.20%

POZNÁMKY:

- POKUD DOJDE PŘI BOURÁNÍ DO NOSNÝCH KONSTRUKCÍ KE ZJIŠTĚNÍ PODSTATNÝCH ODCHYLEK OPROTI STAVU PŘEDPOKLÁDANÉMU V PROJEKTOVÉ DOKUMENTACI, KONTAKTUJTE ZPRACOVATELE PD
- POSTUP BOURÁNÍ JEDNOTLIVÝCH KONSTRUKCÍ BUDE UPŘESNĚN NA STAVBĚ (PO OVĚŘENÍ NOSNÉHO SYSTÉMU PŘÍLEHLÝCH KONSTRUKCÍ) ZÁPISEM DO STAVEBNÍHO DENÍKU, DODAVATEL PŘEDLOŽÍ TECHNOLOGICKÝ POSTUP PROVÁDĚNÍ KE SCHVÁLENÍ TDI A STATIKOVÍ.
- PŘED ZAČÁTKEM BOURACÍCH PRACÍ JE TŘEBA PROVĚST NÁLEŽITÁ OPATŘENÍ:
 - NESMÍ DOCHÁZET K ŠÍŘENÍ PRAŠNOSTI V OBJEKTU
 - DOTČENÁ MÍSTA MUSÍ BÝT CHRÁNĚNA PROTI FYZICKÉMU POŠKOZENÍ BĚHEM BOURACÍCH PRACÍ A STAVEBNÍCH PRACÍ
 - PROSTOR DOTČENÝ STAVEBNÍMI ÚPRAVAMI MUSÍ BÝT ZAJIŠTĚN PROTI VSTUPU NEPOVOLANÝCH OSOB
 - ODPOJENÍ VŠECH ROZVODŮ A ZAŘÍZENÍ
 - ZAJIŠTĚNÍ NÁHRADNÍCH ZDROJŮ A TECHNICKÉ VYBAVENOSTI
 - ZAHÁJENÍ BOURACÍCH PRACÍ SE MŮŽE USKUTEČNIT JEN NA ZÁKLADĚ PÍSEMNÉHO PŘÍKAZU ODPOVĚDNÉHO PRACOVNÍKA ZHOTOVITELE
 - A PO VYBAVENÍ PRACOVNÍSTĚ POMOCNÝMI KONSTRUKCEMI, MATERIÁLEM A POMŮCKAMI URČENÝMI V TECH. POSTUPU
 - ZAJISTIT STÁLÝ DOZOR VYKONÁVANÝ FYZICKOU OSOBOU PŮVĚŘENOU ZHOTOVITELEM
 - VYKLIZOVACÍ PRÁCE V DOTČENÝCH ČÁSTECH OBJEKTU
 - SCHODIŠTĚ A PODLAHY, KTERÉ BUDOU PONECHÁNY SE BĚHEM STAVEBNÍCH PRACÍ OCHRÁNÍ GEOTEXTILIÍ A OSB DESKAMI, ABY NEDOŠLO K JEJICH POŠKOZENÍ
- ROZMĚRY STÁVAJÍCÍCH SKRYTÝCH A NEPŘÍSTUPNÝCH KONSTRUKCÍ SE POUZE PŘEDPOKLÁDAJÍ
- V PŘÍPADĚ OHROŽENÍ MUSÍ ODPOVĚDNÝ PRACOVNÍK, KTERÝ PŘÍMO ŘÍDÍ BOURACÍ PRÁCE, DÁT DOHODNUTÝM ZNAMENÍM POKYN K OKAMŽITÉMU OPUŠTĚNÍ PRACOVNÍSTĚ
- BOURÁNÍ NESMÍ BÝT PŘERUŠENO, POKUD NENÍ ZAJIŠTĚNA STABILITA BOURANÉ KONSTRUKCE NEBO JEJÍ ČÁSTI
- RUČNÍ BOURÁNÍ NOSNÝCH SVISLÝCH KONSTRUKCÍ SE PROVÁDÍ ZÁSADNĚ SMĚREM SHORA DOLŮ, PŘI RUČNÍM BOURÁNÍ ZE ZVÝŠENÝCH PRACOVNÍCH PODLAH MUSÍ BÝT PROVEDENA OPATŘENÍ STANOVĚNÁ PRO PRÁCI VE VÝŠKÁCH
- KONSTRUKČNÍ PRVKY MOHOU BÝT ODSTRANĚNY PŘI RUČNÍM BOURÁNÍ JEN TEHDY, NEJSOU-LI ZATÍŽENY
- VYBOURANÝ MATERIÁL MUSÍ BÝT ODSTRANĚN A SKLADOVÁN TAK, ABY NEOMEZOVAL DALŠÍ PRŮBĚH BOURACÍCH PRACÍ
- PŘI BOURÁNÍ SE MUSÍ ZAJISTIT PROSTOR, VE KTERÉM SE BOURACÍ PRÁCE PROVÁDĚJÍ
- VÝŠKOVÉ ÚROVNĚ PODLAH A KONSTRUKCÍ OZNAČUJÍ STÁVAJÍCÍ VÝSKY
- PŘESNÉ ROZMĚRY A ROZSAH BOURACÍCH PRACÍ BUDOU UPŘESNĚNY V PRŮBĚHU STAVBY PO ZJIŠTĚNÍ SKUTEČNÝCH ROZMĚRŮ A SKLADBY SKRYTÝCH KONSTRUKCÍ
- DROBNÉ PROSTUPY PRO ROZVODY VZT, UT, NN, ZTI a SLP PROVĚST NA STAVBĚ PODLE PROJEKTOVÉ DOKUMENTACE JEDNOTLIVÝCH PROFESÍ
- POKUD SE BĚHEM BOURACÍCH PRACÍ ODKRYJÍ NEZJIŠTĚNÉ KONSTRUKCE, KONTAKTUJTE ZPRACOVATELE PD
- PŘESNÝ ROZSAH BOURÁNÍ PODLAHOVÝCH KONSTRUKCÍ BUDE URČEN V PRŮBĚHU STAVBY DLE JEJICH SKUTEČNÉ SKLADBY A TLOUŠŤKY JEDNOTLIVÝCH VRSTEV
- V PŘÍPADĚ PROVÁDĚNÍ PRŮRAZU OTVORU V NOSNÝCH ZDĚNÝCH KONSTRUKCÍCH A PŘÍČKÁCH (OTVORY ŠÍŘSÍ JAK 450 MM), BUDOU NEJDŘÍVE NAD BUDOUCÍM OTVOREM OSÁZENY OCELOVÉ VALCOVANÉ PROFILY TVOŘÍCÍ PŘEKLAD
- PŘED ZAHÁJENÍM JEDNOTLIVÝCH BOURACÍCH PRACÍ BUDE OVĚŘENA STATICKÁ FUNKCE DANÉ KONSTRUKCE A KONSTRUKCI NAVAZUJÍCÍ BOURACÍMI PRACEMI NESMÍ DOJÍT K POŠKOZENÍ STATICKÉ FUNKCE KONSTRUKCÍ A OHROŽENÍ ZDRAVÍ OSOB
- ROZSAH STAVEBNÍCH PRACÍ SE MŮŽE ZVĚTŠIT V DŮSLEDKU NOVĚ ZJIŠTĚNÝCH SKUTEČNOSTÍ V PRŮBĚHU VÝSTAVBY
- PŘESNÝ POPIS STAVEBNÍCH PRACÍ A KONSTRUKCÍ VIZ TECHNICKÁ ZPRÁVA
- POSTUP BOURÁNÍ JEDNOTLIVÝCH KONSTRUKCÍ BUDE UPŘESNĚN NA STAVBĚ (PO OVĚŘENÍ NOSNÉHO SYSTÉMU PŘÍLEHLÝCH KONSTRUKCÍ) ZÁPISEM DO STAVEBNÍHO DENÍKU, DODAVATEL PŘEDLOŽÍ TECHNOLOGICKÝ POSTUP PROVÁDĚNÍ KE SCHVÁLENÍ
- BOURANÉ STĚNY JSOU CÍHELNÉ

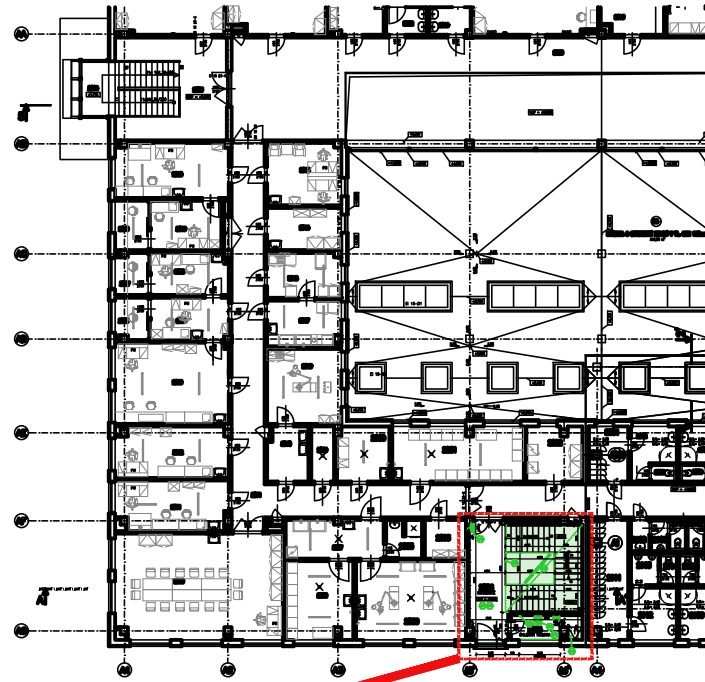
ŘEŠENÁ ČÁST 2.NP – BOURACÍ PRÁCE, M1:50



LEGENDA ŘEŠENÝCH MÍSTNOSTÍ

ČÍSLO MÍSTNOSTI	ÚČEL MÍSTNOSTI	PLOCHA (m²)	SV.VÝŠKA (m) PO STROP PO PODL.	POVRCH PODLAHY NEBOURANÝ / BOURANÝ	ZVLÁŠTNÍ ÚPRAVA POVRCHU NEBOURANÝ / BOURANÝ	POZNÁMKA
2006	SCHODIŠTĚ	33,44	~3,00	MARMOLEUM		MARMOLEUM SOKL
2054	ÚKLIDOVÁ KOMORA	4,99	~3,00	KERAMICKÁ DLAŽBA	KERAM. OBKLAD STĚN DO V=2150 mm	

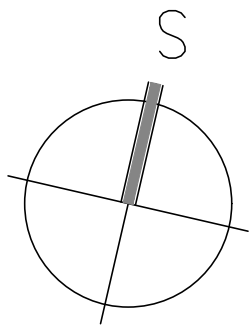
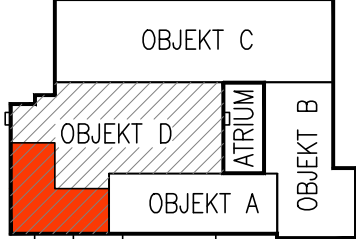
SCHEMA 2.NP (CHOK)



LEGENDA MATERIÁLŮ A PLOCH:

- ŘEŠENÁ ČÁST OBJEKTU
- STÁVAJÍCÍ KONSTRUKCE
- BOURANÉ NEBO DEMONTOVANÉ STAVEBNÍ PRVKY A KONSTRUKCE

SCHEMA OBJEKTU



±0,000=234,600=ÚROVEŇ PODLAHY V 1.NP

VÝŠKOVÝ SYSTÉM B.P.V.

SOUŘADNÝ SYSTÉM S-JTSK

Hlavní inženýr projektu	ING. ARCH. PETR STOJAN		PROJECT BUILDING PROJECT BUILDING S.R.O., ERBENOVA 8, 60200 BRNO
Zodpovědný projektant	BC. MILAN PREISNER		
Vypracoval	BC. MILAN PREISNER		
Kontroloval	ING. ARCH. PETR STOJAN		
INVESTOR:	VETERINÁRNÍ UNIVERZITA BRNO, PALACĚHO TŘÍDA 1946/1, 612 00 BRNO		
NÁZEV AKCE:	SIMULAČNÍ CENTRUM OBJEKTU Č.43 – KLINIKA CHOROB MALÝCH ZVÍŘAT (CHOK)		
ČÍSLO A NÁZEV OBJEKTU:	SO 001 – SIMULAČNÍ CENTRUM		
NÁZEV VÝKRESU	PŮDORYS 2.NP – BOURACÍ PRÁCE		

FORMAT	6 A4
DATUM	DUBEN 2022
STUPEŇ	DPS
ČÍSLO ZAKÁZKY	1021
SPECIALIZACE	D.1.1
MĚŘÍTKO	ČÍSLO VÝKRESU
1:50	D.1.1-03